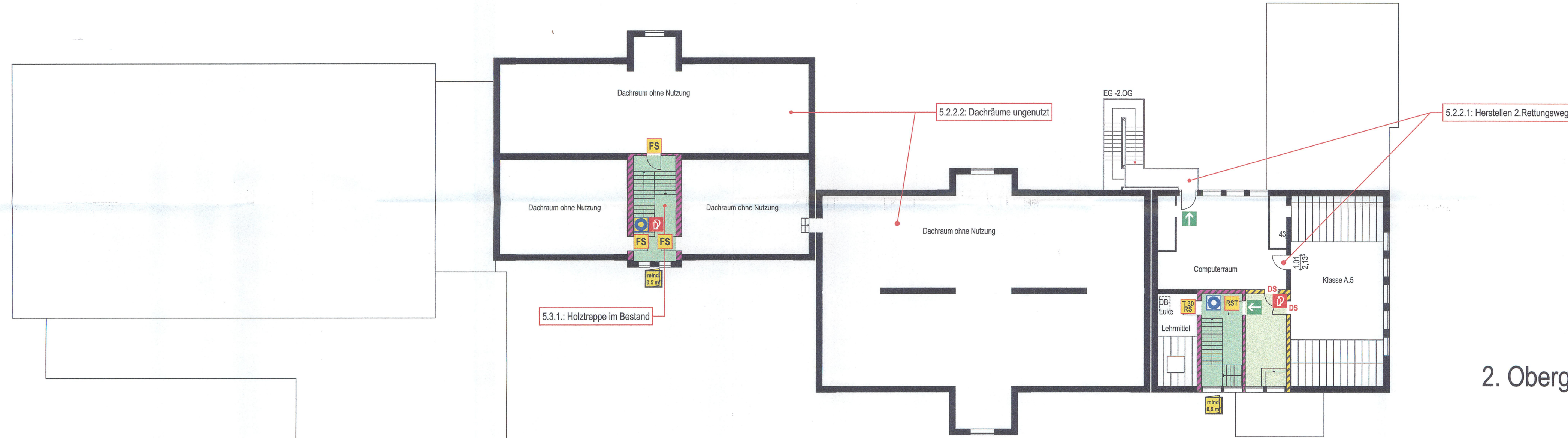


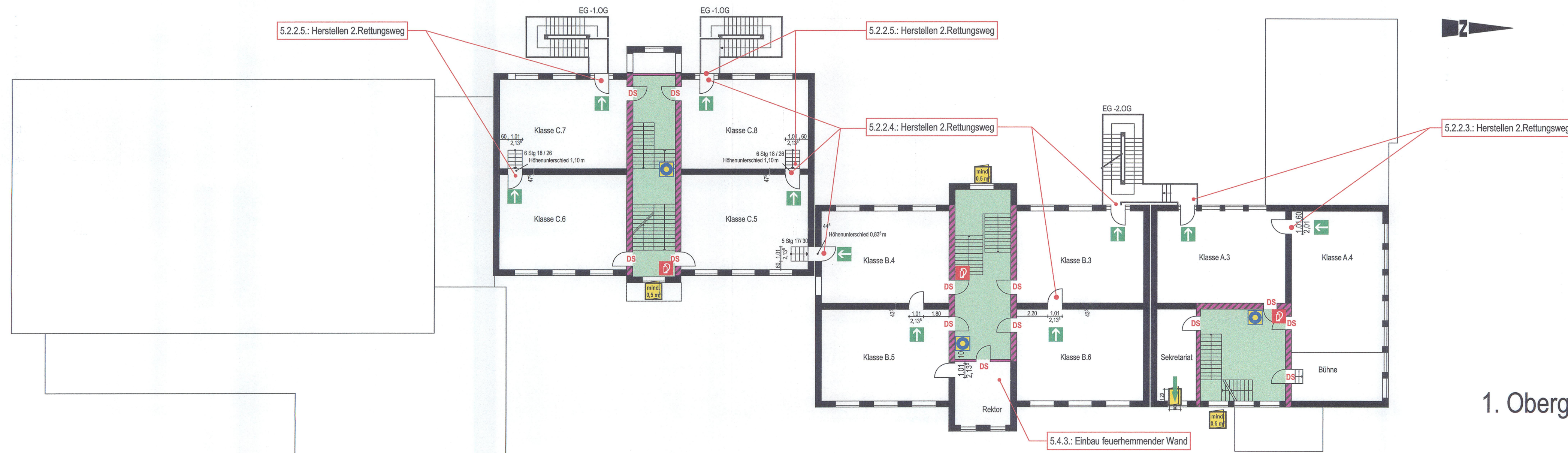
Bauteil C

Bauteil B

Bauteil A



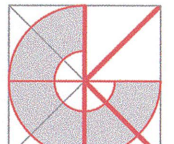

2. Obergeschoss



1. Obergeschoss

Grenze Brandschnitt	T 30 Feuerhemmende Tür	FS Feuerschutzür älterer Bauart	Rauch- u. Wärmedämmung	Feuerlöscher	Telefon
Grenze Rauchabschnitt	T 30 RS Feuerhemmende Tür rauchdicht	RS Rauchschutzür älterer Bauart	Steuerung RWA	Löschedeck	Wandhydrant
Rettungsweg	RST Rauchschutzür n. DIN 18095	AB Raum mit autom. Brandmeldern	BMZ Brandmelder-Zentrale	Belüftungsöffnung	Hintergrund weiß, Planung gelb, Bestand
Notausstieg	DS dicht schließende Tür	Opt. u. akust. Signal	Hausalarm	Raum mit Sprinklerung	Verweis auf Text des Brandschutzkonzepts
Notwendige Treppennräume	holzhaltende Rettungswegflächen außerhalb notw. Flure u. Treppennräume	Haustechnikraum	Abgeschl. Nutzungseinheit	Bauart Brandwand Planung	Bauteil F 90 Planung
Notwendige Flure	Lagerraum	Abgeschl. Nutzungseinheit	Abgeschl. Nutzungseinheit	Brandwand Planung	Bauteil F 30 Planung
				Bestand	Bestand



 KERSTING + GALLHOFF ARCHITEKTEN Königstrasse 50 47051 Duisburg Tel. 0203 - 34 69 39 - 0 Fax 0203 - 34 69 39 - 10 e-mail: mail@kersting-gallhoff.de		 GGS 361-03	
Bauherr:	IMD Immobilien Management Duisburg Am Burgacker 3 47051 Duisburg		
Projekt:	GGG Gartenstraße, Barbara-Schule Gartenstr. 110, 47167 Duisburg		
Inhalt:	Brandschutzkonzept Grundriss 1.OG und 2.OG		
Maßstab:	Größe:	Gez.:	Erstelldatum:
1: 200	84 / 42	AB	25.02.2013
			Speicherdatum:
			31.07.2013
			Phase:
			4
			Inhalt:
			2 7
			Bauteil:
			--
			Ebene:
			1/2
			Index:
			0 0